

SK NÁVOD NA INŠTALÁCIU

JE MIMORIADNE DÔLEŽITÉ, ABY STE SI TIETO POKYNY PREČÍTALI V CELOM ICH ROZSAHU
A ABY STE SI VŠETKY ILLUSTRÁCIE PREŠTUDOVALI EŠTE PRED ZAČATÍM INŠTALÁCIE
MONTÁŽNEJ SÚPRAVY. ODLOŽTE SI TIETO POKYNY NA BUDÚCE POUŽITIE.

1. Tento výrobok sa musí inštalovať v súlade s platnými ŠTÁTNYMI predpismi o elektroinštaláciách. Uistite sa, že okruh, do ktorého sa svietidlá idú namontovať, bol zapojený a vybavený ističmi v súlade s požiadavkami štátnych predpisov o inštaláciách. V prípade akýchkoľvek pochybností sa obráťte na kvalifikovaného elektrikára.
2. Uistite sa, že je elektrické napájanie VYPNUTÉ. Elektrické napájanie odpojte v rozvádzači. Vypnutie na nástennom vypínači NESTACÍ. Zaisťte, aby nebolo možné obnoviť napájanie náhodne. Ak budete najprv odstraňovať existujúcu inštaláciu, označte si zapojenie všetkých vodičov, zapíšte si, ktorý z domácich vodičov je pripojený ku ktorej svorkovke. Tam, kde je použitá okružná slučka/uzavretý obvod, môžu byť použité ďalšie vodiče, ktoré nebudú zapojené do L, N alebo E montážnej súpravy. Tieto sa musia nechať pohromade v samostatnej svorkovnici (nie je súčasťou dodávky) a musia sa odizolovať od zvyšku inštalácie.
3. Starostlivo zistite polohu napájacieho kábla a skontrolujte, či v danom priestore nie sú iné káble alebo vodovodné potrubia, aby sa zabránilo poškodeniu počas inštalácie. Pri inštalácii skontrolujte, či sa žiadne vodiče nezachytili za alebo v montážnej súprave.
4. Určite spôsob upevnenia zodpovedajúci konštrukcii a hmotnosti výrobku.
5. Skontrolujte, či sú všetky zapojenia dobre zaistené, a či nie sú žiadne voľné pramene káblov ponechané mimo elektrickej svorkovnice.
6. Uistite sa, že je namontovaná žiarovka správneho typu a so správnym príkonom. Pred výmenou žiaroviek vypnite napájanie na hlavnom prívode. Žiarovky môžu byť horúce, nechajte ich pred výmenou vychladnúť.
7. Vyhnite sa montáži súpravy na vlhkom povrchu, akým sú napríklad čerstvo natreté alebo omietnuté priestory, pretože to by mohlo viesť k zmene zafarbenia úpravy. Výrobok sa môže čistiť len mäkkou suchou handričkou.
8. Výrobok s elektronickými predradníkmi sa nesmú inštalovať do rovnakých elektronických okruhov ako výrobky s indukčnou záťažou, ako sú napríklad magnetické žiarivkové svietidlá, motory alebo ventilátory. Indukčné záťaže môžu generovať nadmerné napätové rázy, ktoré môžu poškodiť elektronické predradníky.
9. Ppred použitím niektorej z našich súprav v komplikovaných podmienkach, ktoré môžu predstavovať aj nasledujúce príklady, sa obráťte na naše technické oddelenie: kryté bazény, sauny, parné sauny alebo prostredia s vysokým obsahom soli.
10. Pri použití spínača PIR (s detekciou pohybu) sa uistite, či je výrobok kompatibilný s takýmto typom spínača. Väčšina žiaroviek nie je.



TRIEDA I: Toto príslušenstvo obsahuje uzemňovací vodič.



TRIEDA II: Toto príslušenstvo je chránené dvojitou izoláciou a nesmie sa pripájať k uzemnenému vodiču.



TRIEDA III: Toto príslušenstvo je určené na prevádzku s bezpečnostným transformátorom (max. 42 V).



Vymeňte všetky popraskané bezpečnostné kryty.



Pri niektorých súpravách platí, že žiarovka nesmie byť umiestnená v blízkosti objektov alebo povrchov. V takomto prípade bude na súprave uvedený symbol minimálnej vzdialenosti.



Všetky elektrické zapojenia sa musia plne kryť izolačnou páskou.



Žiarovky a odpadové elektrické zariadenia sa nesmú likvidovať spolu s bežným komunálnym odpadom. Recyklujte, ak existujú dostupné recyklačné zariadenia.



E / \oplus = Uzemňovací vodič = zelený/žltý
L = Pod napätím = hnedý alebo červený
N = Nulový = modrý alebo čierny



Nevhodné na prekrytie tepelnou izoláciou.



Nevhodné na montáž NA horľavých materiáloch, napríklad na drevo.



Nevhodné na montáž DO horľavých materiálov, napríklad do dreva.

SK KÚPEĽŇOVÉ PREDPISY

PÁSMO 1

Svietidlá v tomto pásme musia byť odolné voči pokropeniu. Hľadajte číslo krytia IP od IP65 a vyššie.

Poznámka. Napätová inštalácia siete v tomto pásme musí byť zapojená v samostatnom okruhu a chránená 30 mA prúdovým chráničom (RCD).

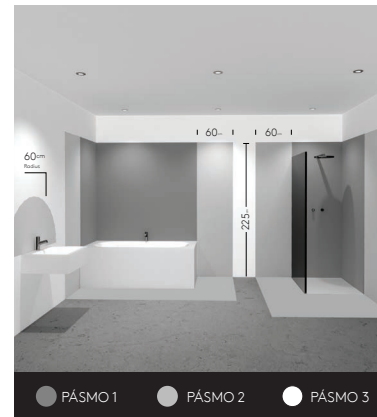
PÁSMO 2

Svietidlá v pásme 2 musia byť odolné voči ošplechaniu. Hľadajte číslo krytia IP od IP44 a vyššie.

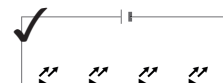
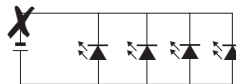
MIMO PÁSIEM (PÁSMO 3)

Neexistujú zvláštne požiadavky na svietidlá v tomto pásme.

Poznámka: Toto je len príručka pre domácnosť. Pre použitie mimo domácnosti alebo v prípade akýchkoľvek pochybností pri montáži svietidiel sa obráťte na kvalifikovaného elektrikára.



PRÍRUČKA K BUDIČOM LED



Budič znižuje napätie dodávané do LED diódy a dodáva do nej buď konštantné napätie, alebo konštantný prúd. Je veľmi dôležité, aby LED výrobky, ktoré nemajú zabudovaný budič, boli zapojené do budiča LED a nie priamo do siete. Zapojenie LED diód priamo do siete spôsobí nenapraviteľné poškodenie výrobku.

JE VEĽMI DÔLEŽITÉ, ABY BOLO NAPÁJANIE VYPNUTÉ, KÝM SA ÚPLNE NEDOKONČÍ INŠTALÁCIA LED VÝROBKU. AKÉKOLVEK ZAPAJANIE SO ZAPNUTÝM NAPÁJANÍM SPÔSOBÍ NENAPRÁVITELNÉ POŠKODENIE VÝROBKU. PO ODPOJENÍ SA NEPOKÚŠAJTE VÝROBK ZNOVU ZAPOJIŤ DO NAPÁJANIA PO DOBU MINIMÁLNE 30 SEKÚND.

VŠETKY NAŠE LED VÝROBKY, KTORÉ POTREBUJÚ SAMOSTATNÝ BUDIČ, SA MUSIA ZAPAJAŤ DO SÉRIE A NIE PARALELNE.

Ak chcete zachovať integritu krytia IP pre výrobky hodnotené krytím IP, musí osoba inštalujúca výrobok zaistiť, že akýkoľvek použitý budič bude mať rovnaký (alebo vyšší) stupeň krytia IP ako má inštalovaný výrobok.

CZ POKYNY PRO INSTALACI

PŘED ZAHÁJENÍM INSTALACE VAŠEHO SVĚTLIDLA JE NAPROSTO NEZBYTNÉ, AByste SI PŘEČETLI TYTO POKYNY V PLNÉM ROZSAHU A PROSTUDOVALI SI VEŠKERÉ OBRÁZKY. USCHOVEJTE TYTO POKYNY PRO BUDOUCÍ REFERENČNÍ ÚČELY.

1. Tento výrobek se musí instalovat v souladu s platnými STÁTNÍMI elektroinstalačními předpisy. Ujistěte se, že okruh, do kterého má být svítidlo zapojeno, je nainstalován a jistič v souladu s požadavky státních předpisů na instalaci. Máte-li jakékoli pochybnosti, poraďte se s kvalifikovaným elektrikářem.
2. Ujistěte se, že je vypnutý přívod elektrického napájení. Odpojte elektrické napájení na pojistkové desce. Vypnutí nástěnného vypínače NENÍ dostatečným opatřením. Ujistěte se, že nemůže dojít k náhodnému obnovení napájení.
3. Pokud nejprve odpojíte stávající svítidlo, věnujte pozornost zapojení všech vodičů a poznamenejte si, které vodiče domovního rozvodu jsou připojeny k jednotlivým svorkám. Pokud se používá kruhový obvod, mohou v něm být další skupiny vodičů, které nejsou připojeny ke svorkám svítidla L, N nebo PE. Tyto vodiče musí být vedeny společně do samostatné svorkovnice (není součástí dodávky) a izolovány od ostatních částí svítidla.
4. Pozorně určete umístění napájecího kabelu a zkontrolujte, zda v tomto prostoru nejsou žádné jiné kabely nebo vodovodní potrubí, aby během instalace nedošlo k poškození. Zkontrolujte, zda se během instalace nezachytily žádné vodiče za svítidlem nebo uvnitř svítidla.
5. Určete vhodný způsob upevnění s ohledem na konstrukci a hmotnost výrobku.
6. Zkontrolujte, zda všechny spoje velmi pevně drží a zda nezůstaly nějaké vodiče vně elektrického konektoru.
7. Ujistěte se, že je nainstalována žárovka správného typu a se správným příkonem. Před výměnou žárovky vypněte síťové napájení. Žárovky mohou být horké, před výměnou je nechte vychladnout.
8. Neinstalujte svítidla na vlhký povrch, například čerstvě natřené nebo omítnuté povrchy, protože to by mohlo způsobit změnu barvy povrchu. Výrobek by se měl čistit pouze měkkou, suchou látkou.
9. Výrobky s elektronickými předřadníky se nesmí instalovat do stejných elektrických okruhů jako výrobky s indukční zátěží, například zářivková svítidla, motory nebo ventilátory. Indukční zátěž může vytvářet nadměrné napětové rázy, které by mohly poškodit elektronické předřadníky.
10. Před použitím jakýchkoli našich svítidel v problematických prostředích, například v krytých plaveckých bazénech, saunách, parních lázních nebo prostředích s vysokým obsahem soli, kontaktujte naše technické oddělení.
11. Při použití vypínačů s pohybovým čidlem zkontrolujte, zda je výrobek kompatibilní s tímto typem vypínače. Většina zářivkových svítidel není kompatibilní.



TRÍDA I: Toto svítidlo obsahuje uzemňovací vodič.

PE /  = uzemňovací vodič = zelená/žlutá

TRÍDA II: Toto svítidlo má dvojitou izolaci a nemusí se připojovat k uzemňovacímu vodiči.

L = fáze = hnědá nebo červená

N = nulový vodič = modrá nebo černá



TRÍDA III: Toto svítidlo je určeno k provozu s bezpečnostním transformátorem (max. 42 V).



Vyměňte všechny prasklé ochranné kryty.



Výrobek není vhodný k zakrývání tepelnou izolací.



V některých svítidlech se nesmí žárovka umísťovat blízko ostatních předmětů nebo povrchů. V takových případech je na svítidle vyobrazen symbol minimální vzdálenosti.



Výrobek není vhodný k montáži NA hořlavé materiály, např. na dřeva.



Všechny elektrické přípojky musí být zcela zakryty izolační páskou.



Výrobek není vhodný k montáži DO hořlavých materiálů, např. do dřeva.



Zářivky a odpadní elektrická zařízení se nesmí vyhazovat do běžného domovního odpadu. Využijte recyklační zařízení, pokud je k dispozici.

CZ PŘEDPISY PRO OSVĚTLENÍ KOUPELEN

ZÓNA 1

Svítidla v této zóně musí být odolná proti tryskající vodě. Hledejte stupeň krytí IP65 nebo vyšší.

Pozn. Síťové objímky v této zóně musí být zapojeny do samostatného okruhu a chráněny 30mA proudovým chráničem (RCD).

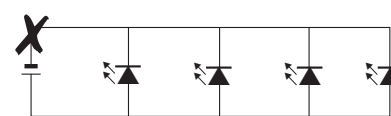
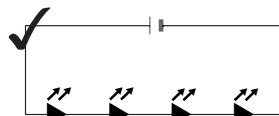
ZÓNA 2

Svítidla v zóně 2 musí být odolná proti stříkající vodě. Hledejte stupeň krytí IP44 nebo vyšší.

VNĚ TĚCHTO ZÓN (ZÓNA 3)

Na svítidla v této zóně se nevztahují žádné zvláštní požadavky.

Pozn... Toto je návod pouze pro domácí použití. V situacích mimo domácnosti nebo v případě, že máte jakékoli pochybnosti o umístění svítidla, se poraďte s kvalifikovaným elektrikářem.



NÁVOD K ZDROJI LED

Zdroj snižuje napětí přiváděné do svítidla LED a „napájí“ LED buď konstantním napětím, nebo konstantním proudem. Výrobky LED bez vestavěného zdroje se musí připojovat k zdroji LED, nesmí se zapojovat přímo do sítě; toto je velmi důležité. Zapojení LED přímo do sítě způsobí nevrátne poškození výrobku.

JE VELMI DŮLEŽITÉ ODPOJIT NAPÁJENÍ, DOKUD NEBUDE ÚPLNĚ DOKONČENA INSTALACE VÝROBKU LED. JAKÉKOLI ZAPOJOVÁNÍ PŘI ZAPNUTÉM NAPÁJENÍ ZPŮSOBÍ NEVRÁTNE POŠKOZENÍ VÝROBKU. JAKMILE JE VÝROBEK ODPOJEN OD NAPÁJENÍ, NEPOKOŤUJTE SE HO ZNOVU PŘIPOJIT DO DOBU ALESPŮŠ 30 SEKUND.

VŠECHNY NAŠE VÝROBKY LED, KTERÉ POTŘEBUJÍ SAMOSTATNÝ ZDROJ, MUSÍ BÝT ZAPOJENY DO SÉRIE, NIKOLI PARALELNĚ.

V zájmu zachování neporušenosti ochrany krytem u výrobků označených kódem IP musí instalační technik zajistit, aby měl každý použitý zdroj stejný (nebo vyšší) stupeň ochrany jako výrobek.